

長榮大學 函

機關地址：71101 台南市歸仁區長大路1號
聯絡人：楊茹茵
電話：(06)2785123 分機1927
E-Mail：graceyang723@mail.cjcu.edu.tw

受文者：國立中興大學

發文日期：中華民國109年12月1日

發文字號：長大校研字第1090016599號

速別：普通件

密等及解密條件或保密期限：

附件：活動議程表、交通資訊 (附件一 310903300Q_1090016599_doc1_Attach1.pdf、
附件二 310903300Q_1090016599_doc1_Attach2.pdf)

主旨：檢送本校辦理「109年度高等教育深耕計畫成果展暨社群
成果發表會」，敬邀貴校師長及同仁踴躍參加，並請惠
予公(差)假出席，請查照。

說明：

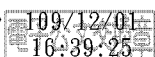
- 一、本校為呈現109年高等教育深耕計畫執行成果，特辦理此活動，敬邀貴校師長及同仁踴躍參加。
- 二、活動時間：109年12月11日(五)上午10時20分至下午16時10分。
- 三、活動地點：本校蘭大衛紀念圖書館地下1樓學聚館。
- 四、活動報名：採線上報名，自即日起至109年12月7日(一)止，網址<https://reurl.cc/14AyyQ>。
- 五、活動聯繫：本校校務研究中心教學品保組蔡宜儒助理管理師、校務研究組楊茹茵專案助理；電話：(06)2785123分機1925、1927。
- 六、檢附活動議程表(附件一)以及交通資訊(附件二)。

正本：國立政治大學、國立清華大學、國立臺灣大學、國立臺灣師範大學、國立成功大學、國立中興大學、國立交通大學、國立中央大學、國立中山大學、國立臺灣海洋大學、國立中正大學、國立高雄師範大學、國立彰化師範大學、國立陽明大學、國立臺北大學、國立嘉義大學、國立高雄大學、國立東華大學、國立暨南國際大學、國立臺灣科技大學、國立雲林科技大學、國立屏東科技大學、國立臺北科技大學、國立臺北藝術大學、國立臺灣藝術大學、國立臺東大學、



國立宜蘭大學、國立聯合大學、國立虎尾科技大學、國立臺南藝術大學、國立臺南大學、國立臺北教育大學、國立臺中教育大學、國立澎湖科技大學、國立勤益科技大學、國立體育大學、國立臺北護理健康大學、國立高雄餐旅大學、國立金門大學、國立臺灣體育運動大學、國立臺中科技大學、國立臺北商業大學、國立屏東大學、國立高雄科技大學、國立臺灣戲曲學院、國立臺南護理專科學校、國立臺東專科學校、國立空中大學、東海大學、輔仁大學學校財團法人輔仁大學、東吳大學、中原大學、淡江大學學校財團法人淡江大學、中國文化大學、逢甲大學、靜宜大學、長庚大學、元智大學、中華大學學校財團法人中華大學、大葉大學、華梵大學、義守大學、世新大學、銘傳大學、實踐大學、朝陽科技大學、高雄醫學大學、南華大學、真理大學、大同大學、南臺學校財團法人南臺科技大學、崑山科技大學、嘉藥學校財團法人嘉南藥理大學、樹德科技大學、慈濟學校財團法人慈濟大學、臺北醫學大學、中山醫學大學、龍華科技大學、輔英科技大學、明新學校財團法人明新科技大學、弘光科技大學、中國醫藥大學、健行學校財團法人健行科技大學、正修學校財團法人正修科技大學、萬能學校財團法人萬能科技大學、玄奘大學、建國科技大學、明志科技大學、高苑科技大學、大仁科技大學、聖約翰科技大學、嶺東科技大學、中國科技大學、中臺科技大學、亞洲大學、開南大學、佛光大學、台南家專學校財團法人台南應用科技大學、遠東科技大學、光宇學校財團法人元培醫事科技大學、景文科技大學、中華醫事科技大學、東南科技大學、德明財經科技大學、明道學校財團法人明道大學、南開科技大學、中華學校財團法人中華科技大學、僑光科技大學、廣亞學校財團法人育達科技大學、美和學校財團法人美和科技大學、吳鳳學校財團法人吳鳳科技大學、環球學校財團法人環球科技大學、台灣首府學校財團法人台灣首府大學、中州學校財團法人中州科技大學、修平學校財團法人修平科技大學、長庚學校財團法人長庚科技大學、城市學校財團法人臺北城市科技大學、大華學校財團法人敏實科技大學、醒吾學校財團法人醒吾科技大學、南榮學校財團法人南榮科技大學、文藻學校財團法人文藻外語大學、華夏學校財團法人華夏科技大學、慈濟學校財團法人慈濟科技大學、致理學校財團法人致理科技大學、康寧學校財團法人康寧大學、宏國學校財團法人宏國德霖科技大學、東方學校財團法人東方設計大學、崇右學校財團法人崇右影藝科技大學、台北海洋學校財團法人台北海洋科技大學、中信學校財團法人中信金融管理學院、大漢技術學院、和春技術學院、亞東技術學院、南亞科技學校財團法人南亞技術學院、稻江科技暨管理學院、蘭陽技術學院、黎明技術學院、經國管理暨健康學院、大同技術學院、臺灣觀光學院、馬偕學校財團法人馬偕醫學院、法鼓學校財團法人法鼓文理學院、馬偕學校財團法人馬偕醫護管理專科學校、仁德醫護管理專科學校、敏惠醫護管理專科學校、育英醫護管理專科學校、聖母醫護管理專科學校、新生醫護管理專科學校、樹人醫護管理專科學校、慈惠醫護管理專科學校、耕莘健康管理專科學校、崇仁醫護管理專科學校、學校財團法人中華浸信會基督教台灣浸會神學院、臺北基督學院、財團法人一貫道天皇基金會一貫道天皇學院、台神學校財團法人台灣神學研究學院、一貫道崇德學院、台灣基督長老教會南神神學院、臺北市立大學、高雄市立空中大學

副本：本校校務研究中心





長榮大學

109年度高等教育深耕計畫

109 年高等教育深耕計畫成果展

時間：109年12月11日(五) 10:20-16:10

時間	活動內容	地點
10:20-10:30	報到	學聚館
10:30-10:40	活動開幕	
10:40-11:40	分項成果發表 主持人：孫惠民 副校長 發表人：厚植學能-教學資源中心 秦兆璋 主任 (A.B) 產學連結-研發處產學總中心 林揚智 主任 (E) 社會責任-學務處 管美燕 學務長 (F) 國際參與-國際處 李敏瑜 國際長 (G)	
11:40-12:00	綜合討論	
12:00-13:30	午餐時間	
13:30-16:10	創新教學計畫成果分享 主持人：教學資源中心 秦兆璋 主任 與談人：國際處 李敏瑜 國際長	學聚館 翻轉教室 L1B107
16:10 -	賦歸	

交通方式

• 高鐵

由【高鐵台南站】轉乘【台鐵沙崙支線】火車至【長榮大學站】下車即抵達本校校門口。

• 台鐵

可搭乘火車至【長榮大學站】下車即抵達本校校門口。

建議：

高雄以南請在【中洲站】轉乘【台鐵沙崙支線】。

嘉義以北請在【台南站】轉乘【台鐵沙崙支線】。

• 開車

中山高速公路(國道一號)

於【仁德系統】轉接【台 86】快速道路至【大潭/武東】下交流道，往大潭方向直行即可到達本校。

南二高(國道三號)

於【關廟交流道】轉接【台 86】快速道路至【大潭/武東】下交流道，往大潭方向直行即可到達本校。

省道

於【台一線】轉接【台 86】快速道路至【大潭/武東】下交流道，往大潭方向直行即可到達本校。

交通位置圖

