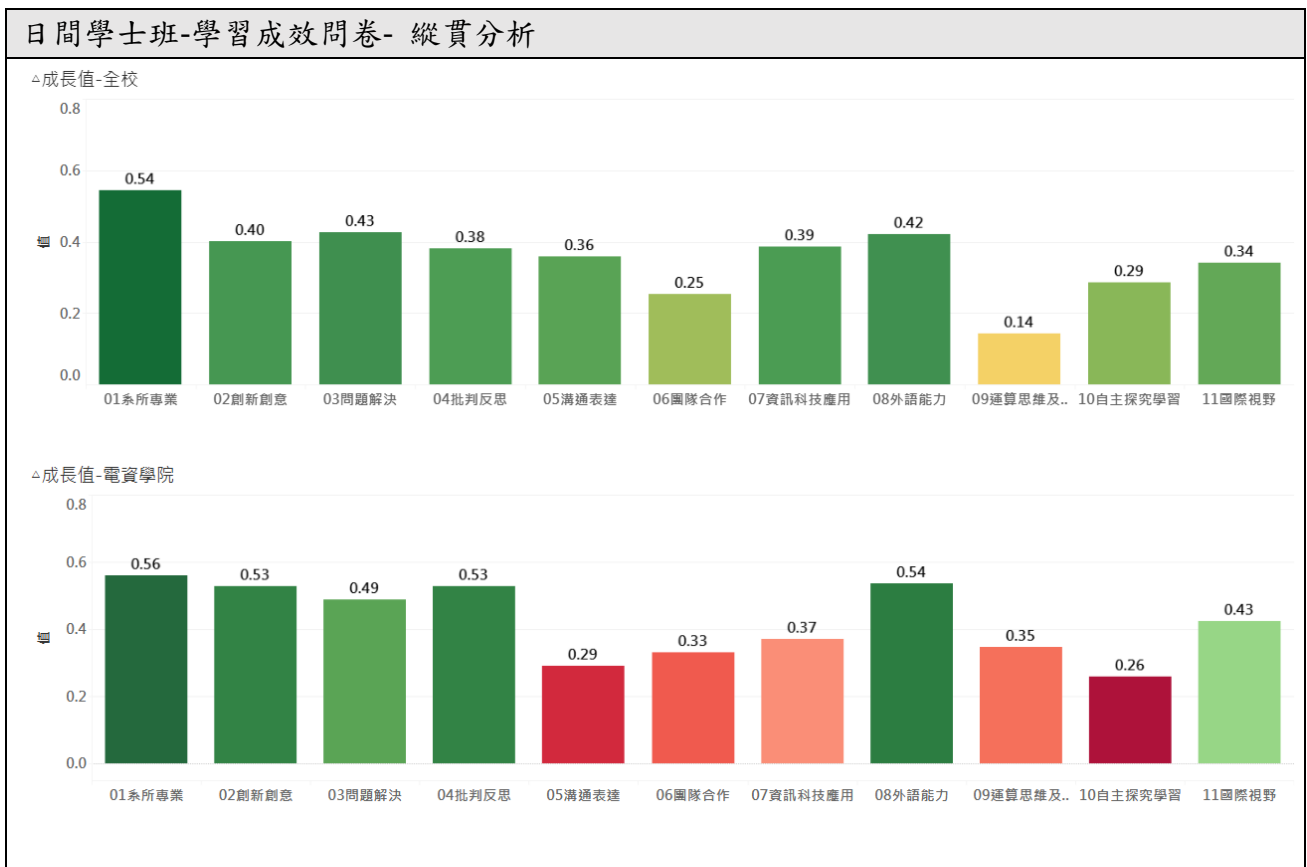


附件 4-7

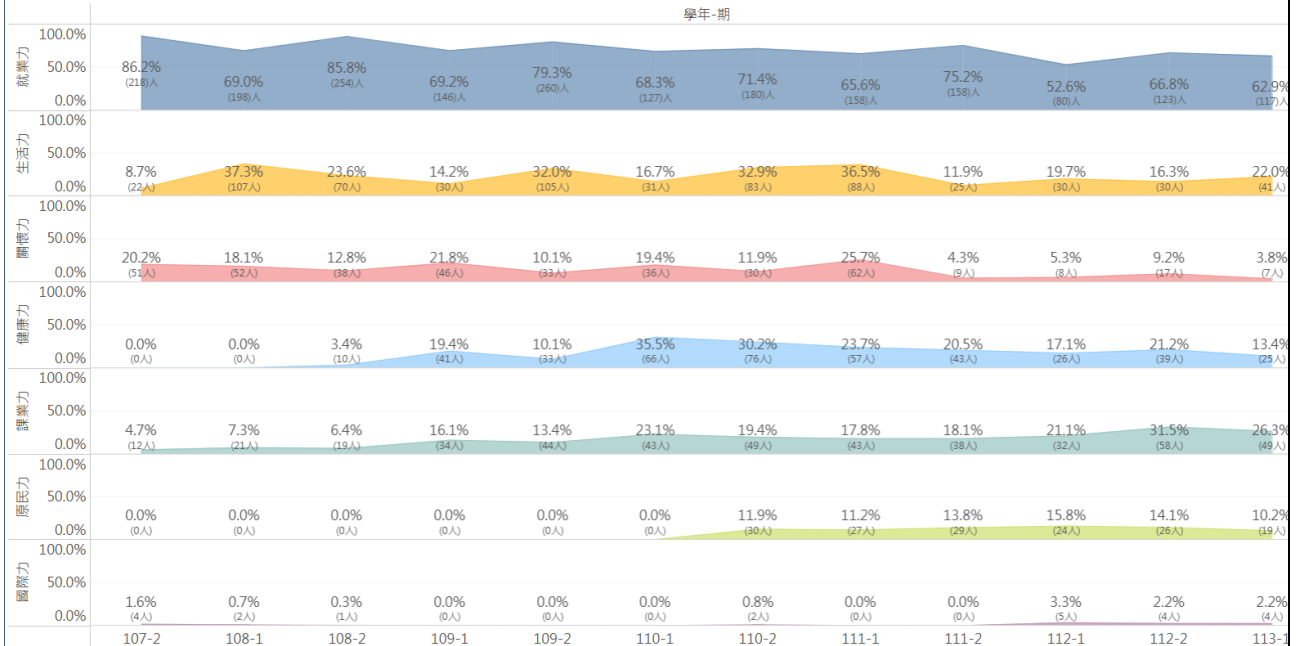
一、校務研究分析平台(校內)

#	案名	委案單位
1	【114-02】日間學士班-學習成效問卷-縱貫分析	教務處
2	【114-03】高教公共性-經文不利學生就學協助輔導成效(含新住民)	學務處
3	【114-04】優勢主題產學合作分析	鏈結中心
4	【114-05】跨領域學習成效分析	教務處
5	【114-06】應屆畢業生 UCAN 共通職能分析	學務處
6	【114-07】國際生學業表現與背景差異分析	國際處
7	【114-08】外籍學位生求學狀況問卷分析	國際處
8	【114-09】USR 相關課程與學校研究強項 SDGs 連結程度	秘書室
9	【114-S1】高教深耕_一般生及經文不利生輔導成效_附冊報告	學務處



高教公共性-經文不利學生就學協助輔導成效

各學期參加計畫輔導活動人數



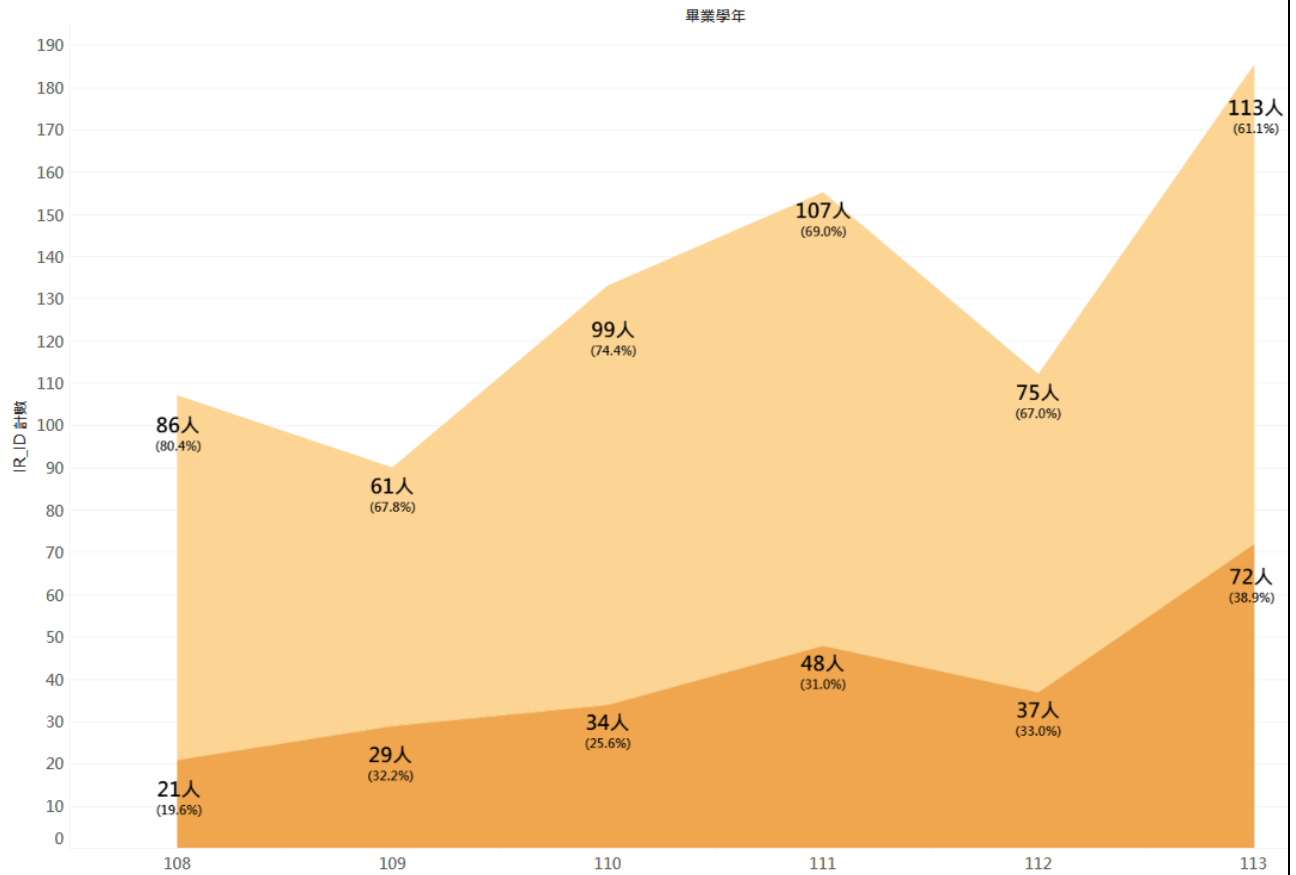
優勢主題產學合作分析

領域vs學院總金額

學院	農食生技	智慧製造	綠能減碳	醫療照護	資安卓越	其他	總值
農業暨自然資源學院	97,603,810	6,740,957	53,802,000	6,298,967	300,000	300,000	165,045,734
理學院	650,000	10,892,385	500,000	8,549,510		190,000	20,781,895
工學院	710,000	117,196,774	79,731,408	7,046,130	1,200,000	200,000	206,084,312
生命科學院	13,459,187		23,685,019	26,203,043			63,347,249
獸醫學院	25,456,184			13,420,639			38,876,823
管理學院		6,660,706	680,603		5,924,122	6,023,664	19,289,095
電機資訊學院	270,000	49,212,387	5,040,000	1,350,000	1,884,560	31,200	57,788,147
醫學院				4,150,000			4,150,000
創新產業暨國際學院			300,000			160,000	460,000
循環經濟研究院	18,869,562	78,544,257	31,107,409	2,209,000			130,730,228

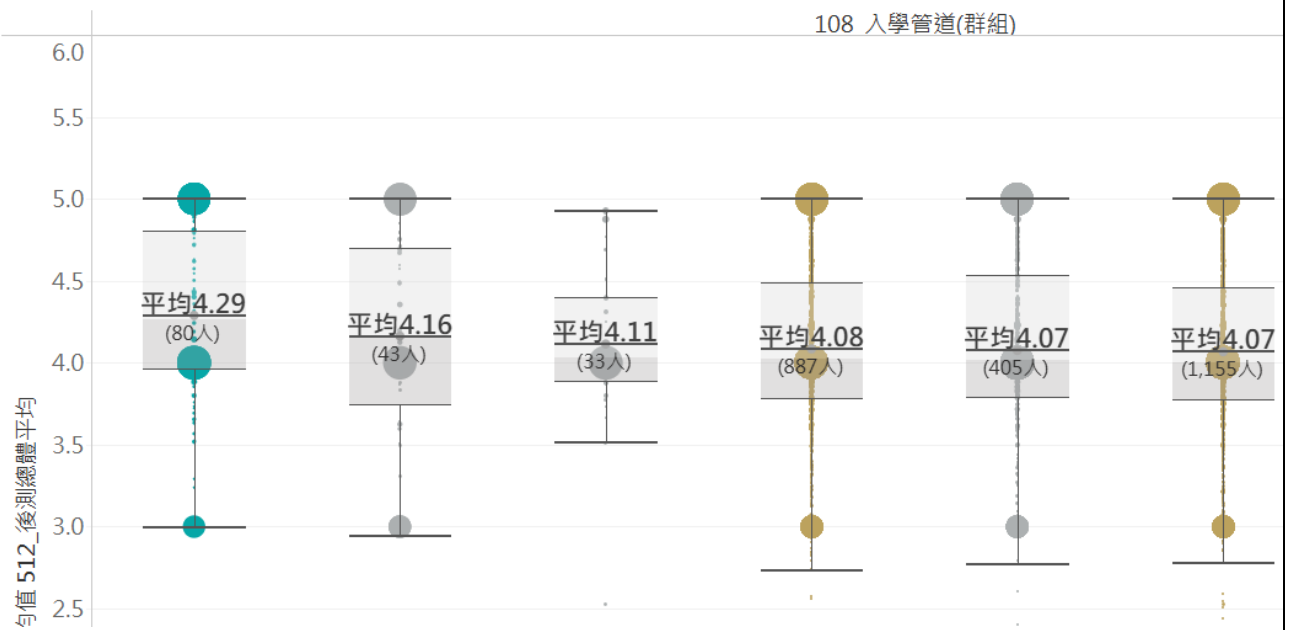
跨領域學習成效分析

歷年學分學程取得



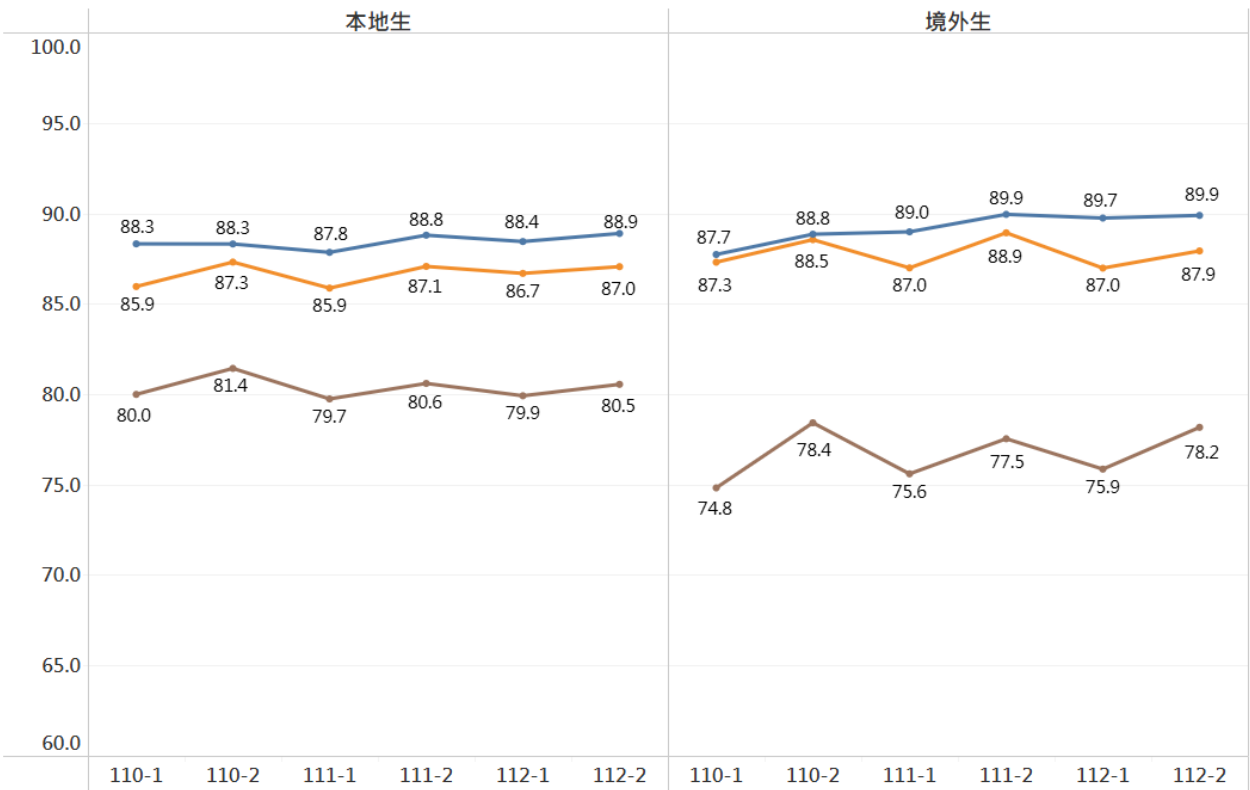
應屆畢業生 UCAN 共通職能分析

後測總體平均-入學管道-箱型圖



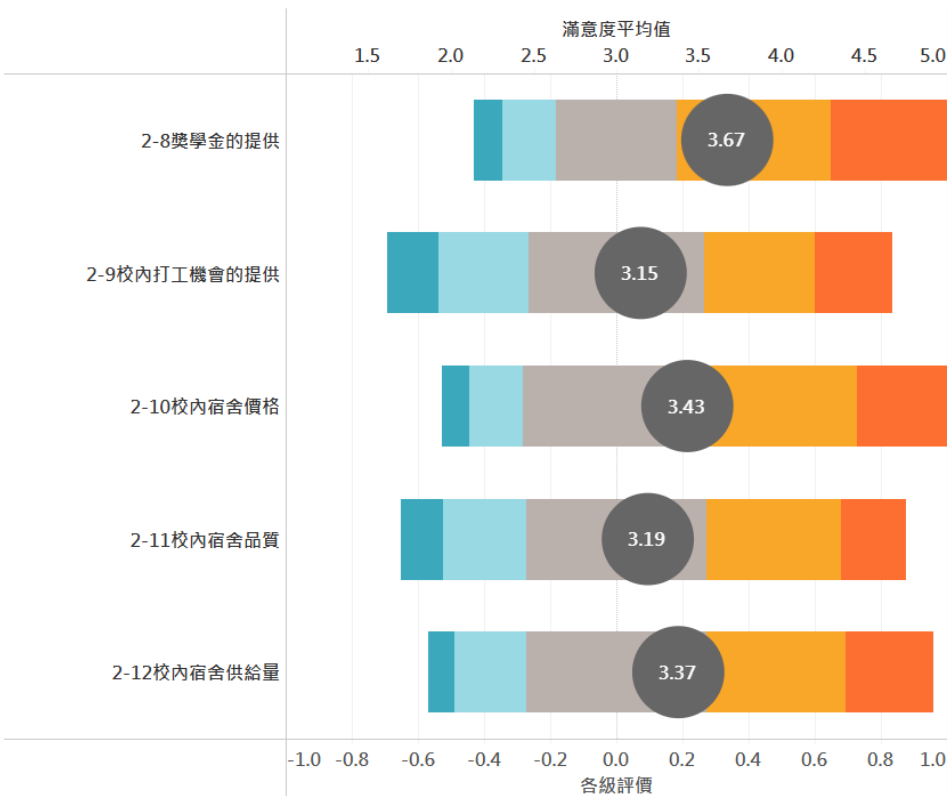
國際生學業表現與背景差異分析

學業平均成績_各學制

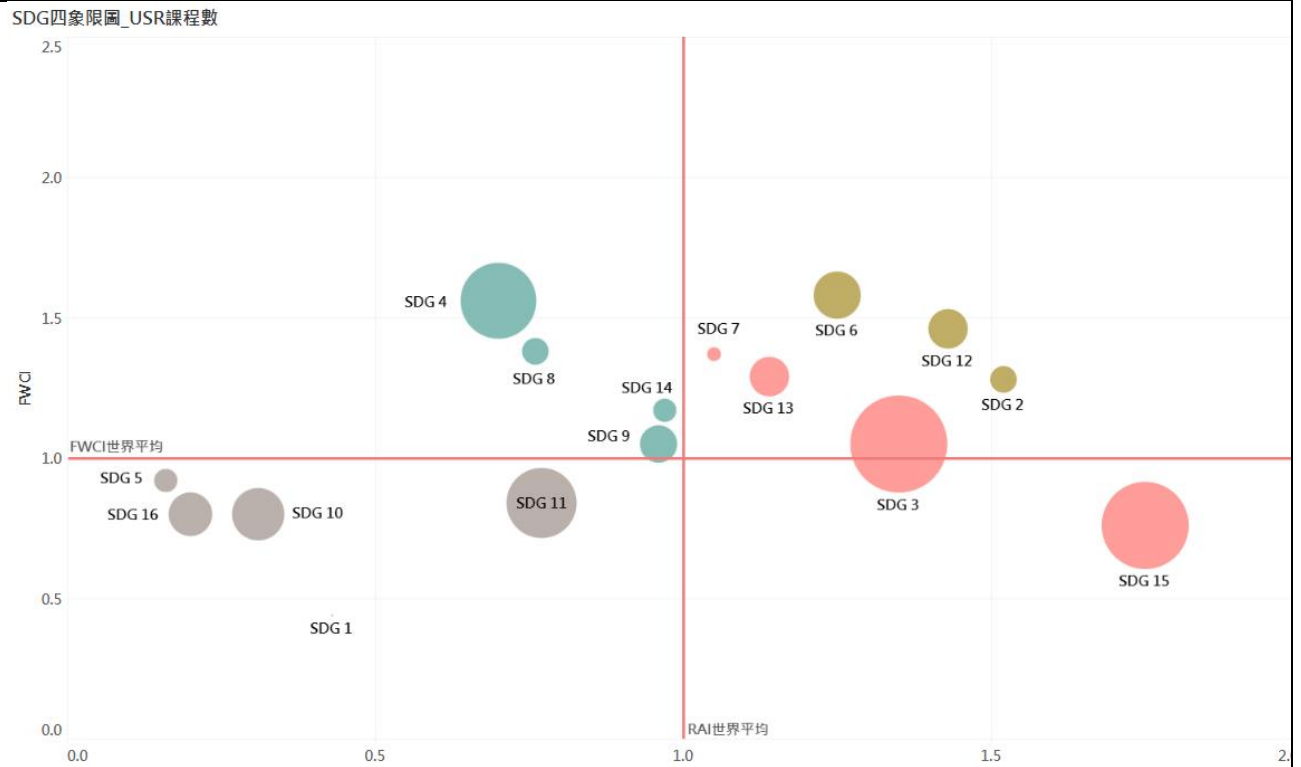


外籍學位生求學狀況問卷分析

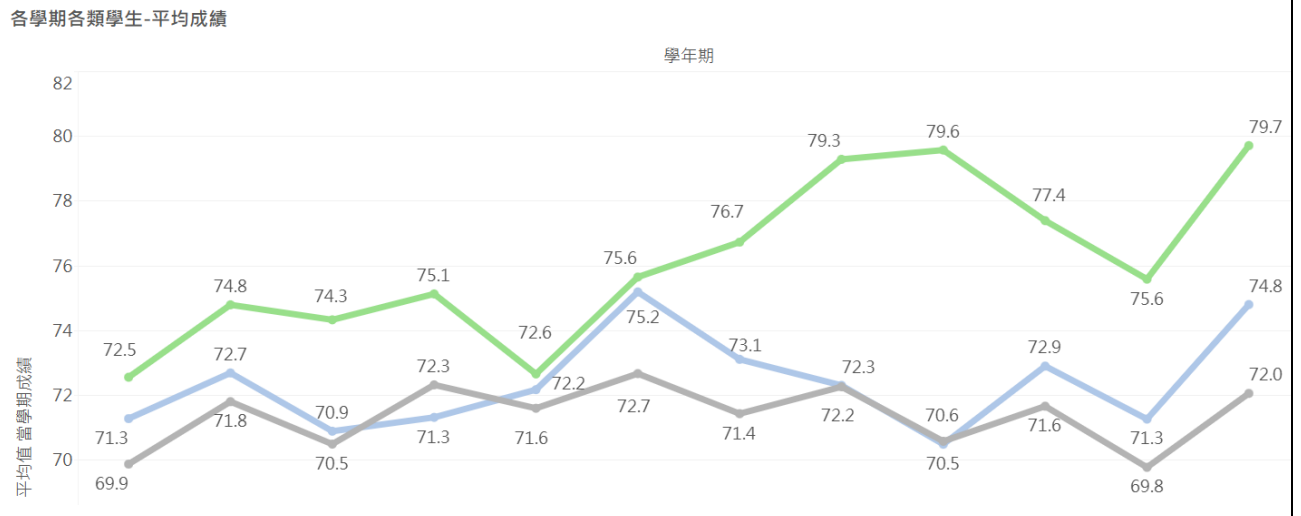
4.生活與經濟滿意度



USR 相關課程與學校研究強項 SDGs 連結程度



高教深耕_一般生及經文不利生輔導成效_附冊報告



二、校務公開資訊平台(對外)

校務公開資訊平台，資料來源為大專校院校務資訊公開平臺、大學校院校務資料庫，藉由資料彙編及視覺化過程，將數據資料以圖表方式呈現，增進資訊傳遞之效果。

資料來源：大專校院校務資訊公開平臺

學生規模	多元學習	教職員規模	教師產學合作
正式學籍在學學生人數	學士班雙主修人次	專任教師數	學校承接「各類計畫經費」統計
畢業生數	學士班轉系人次	兼任教師數	學校申請專利、新商標及授權件數
境外學位生數	校際選課人次	日間學制生師比	專任教師獲資助「學術研究」計畫經費
新生(含境外生)註冊率			

設備空間資源	國際移動力	財務分析	數據參考資訊
校舍及校地區域	交換生人數	國立大學可用資金	QS排名
學生住宿人數	姐妹校及雙聯學位合作校數	學雜費收入占總收入比例	THE排名
獲弱勢學生助學計畫補助之受助學生人數及其比率	國際交流活動統計	平均每位學生資源	GRUP排名

UDB_01_01 正式學籍在學學生人數

- 資料來源：大專校院校務資訊公開平臺 / 學2-2 - 畢業生數及其取得條件、雙主修資格人數
- 資料年度：學年
- 更新日期：2025-02-04

歷年在學學生數

學年	學生數
110	15,154
111	15,463
112	15,597
113	15,845
114	15,891

男女生數及比例

學年	性別	人數	比例
110	男	8,835	58.30%
	女	6,319	41.70%
111	男	8,981	58.08%
	女	6,482	41.92%
112	男	9,027	57.88%
	女	6,570	42.12%
113	男	9,144	57.71%
	女	6,701	42.29%
114	男	9,101	57.24%
	女	6,798	42.76%



<https://nchuinas.synology.me/IRHomeV2/index.php>