

檔 號：

保存年限：

## 亞洲大學 函

機關地址：41354 臺中市霧峰區柳豐路  
500號

聯絡人：洪愷澤

聯絡電話：(04)23323456轉3602

電子信箱：karl1203@asia.edu.tw

受文者：國立中興大學

發文日期：中華民國111年11月8日

發文字號：亞洲校務字第1110015655號

速別：普通件

密等及解密條件或保密期限：

附件：如說明三(附件1 附件一、成果展海報015655.png、附件2 附件二、交通資訊015655.pdf)

主旨：本校訂於111年11月14日(星期一)至11月18日(星期五)辦理「111年度高等教育深耕計畫成果展」，邀請貴校教職員踴躍參加，請查照。

說明：

一、本校透過舉辦執行心得分享之靜態展覽方式，展示執行高等教育深耕計畫成果，敬邀貴校教職員蒞校指導，期透過經驗交流，共同促進校務發展。

二、靜態展覽活動資訊：

(一)活動日期：111年11月14日(星期一)至11月18日(星期五)。

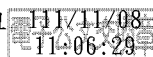
(二)活動地點：亞洲大學阿曼廣場(亞洲大學圖書館外面)。

三、隨函檢附成果展海報(附件一)、交通資訊和校內位置圖(附件二)。

四、活動聯絡人：洪愷澤先生，電話：(04)23323456分機3602。

正本：全國公私立大專校院

副本：本校校務研究發展中心校務綜合業務組



國立中興大學



1110022350 111/11/08



# 深耕計畫 成果展

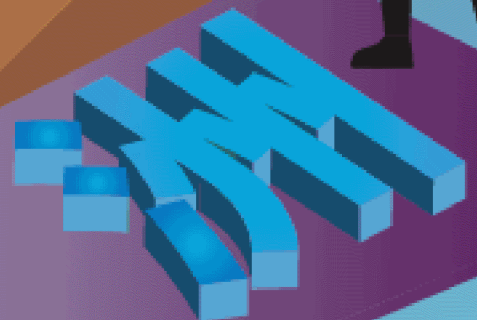
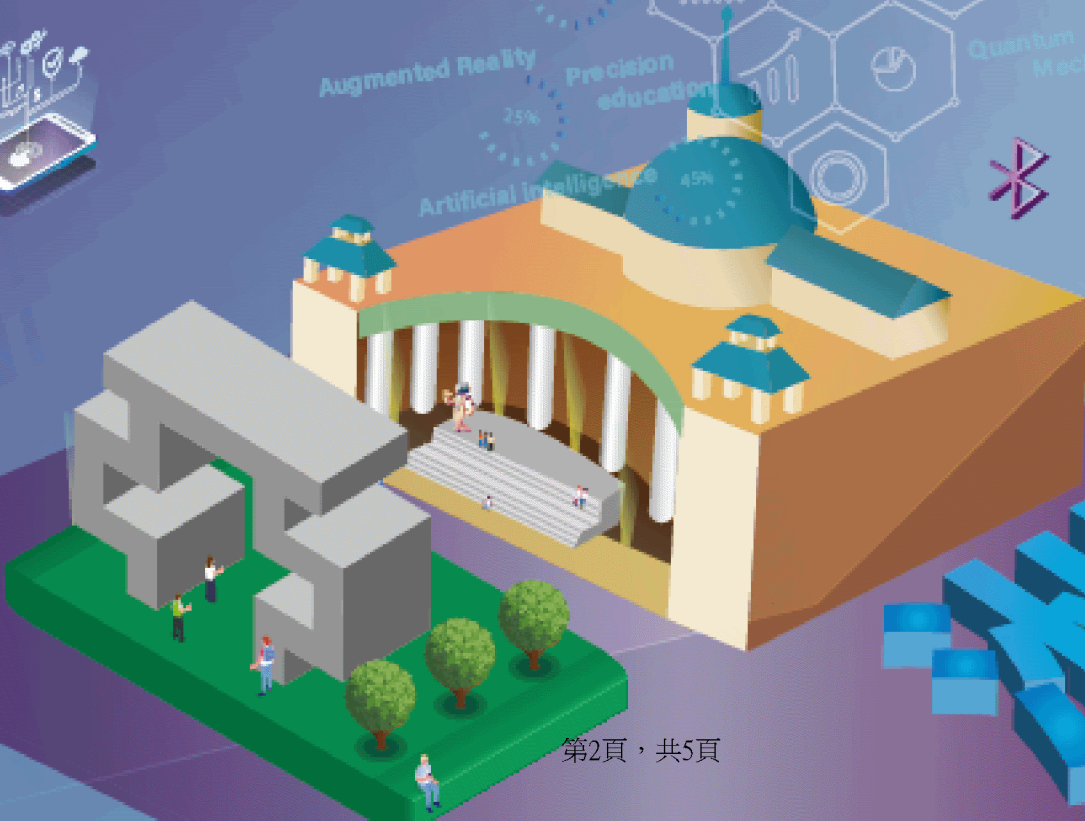
Practice outcome of 2021 Higher Education Sprout Project

110年12月06日(一)至12月10日(五)

阿曼廣場(亞洲大學圖書館外面)



阿曼廣場(亞洲大學圖書館外面)



## 往亞洲大學交通指示說明

### A. 公車資訊

(一) 台中「高鐵站」到本校	搭乘高鐵至台中烏日站，由一樓大廳層 6 號出口方向轉搭乘中台灣客運 151 路公車(請注意往亞洲大學/往市區為不同月台)至亞洲大學站下車即可。
(二) 台中「火車站」到本校	搭乘台鐵至台中站，由舊站出口步行至對面台灣大道與綠川東街路口，轉搭乘台中客運 201 號或 108 號公車到亞洲大學站下車；或由東站(復興路)出口搭乘總達客運 6322 號公車到亞洲大學安藤館站下車，約 40 分鐘即可抵達。
(三) 其他	行經本校直達路線另有 243 公車；或可搭乘 6871、6899 號公車至光復新村站下車，轉搭 201、108、151 號公車至亞大下車。

### B. 高速公路資訊

(一) 經國道一號：(中山高速公路)	經國道一號轉國道三號南下草屯方向，於 211 公里處「霧峰交流道」下，經中二高引道後右轉台三線省道往草屯方向，直行遇柳豐路/中 110-1 鄉道右轉即可到達。
(二) 經國道三號：(福爾摩沙高速公路)	經國道三號，於 211 公里處「霧峰交流道」下，經中二高引道後右轉台三線省道往草屯方向，直行遇柳豐路/中 110-1 右轉即可到達。
(三) 經國道六號：	經「國道六號」往台中方向，接中二高往北，於 211 公里處「霧峰交流道」下，經中二高引道後右轉台三線省道往草屯方向，直行遇柳豐路/中 110-1 右轉即可到達。
(四) 經中投公路：	經「中投公路(63 號快速道路)」，於 9.5 公里處「丁台匝道」下，轉丁台路後途經福新路往霧峰市區方向直行，遇柳豐路/中 110-1 後右轉即可到達。
(五) 經 74 號快速：(西屯、南屯、彰化)	從 74 號快速道路往西，於 200 公里處「快官交流道」下，接中二高往南由 211 公里處「霧峰交流道」下，經中二高引道後右轉台三線省道往草屯方向，直行遇柳豐路/中 110-1 右轉即可到達。
(六) 經 74 號快速：(潭子、北屯、太平、大里)	經 74 號快速道路往東，於 211 公里處「霧峰交流道」下，經中二高引道後右轉台三線省道往草屯方向，直行遇柳豐路/中 110-1 右轉即可到達。
(七) 經 76 號快速：(東西向快速)	經 76 號快速道路往南投(32.6 公里)接中二高往北，於 211 公里處「霧峰交流道」下，經中二高引道後右轉台三線省道往草屯方向，直行遇柳豐路/中 110-1 右轉即可到達。
(八) 經台三省道：	循台三線省道，由霧峰中正路往霧峰/草屯方向行駛，直行遇柳豐路/中 110-1 轉入即可到達。
(九) 衛星定位點：	X：120.687100      Y：24.047685 → <a href="#">觀看 Google Earth 地圖</a>







# 亞洲大學校園地圖



國際會議廳路徑：從本校行政大樓防疫站入口進入即可看到

阿曼廣場路徑：從本校圓環階梯往上爬，即可抵達亞洲大學阿曼廣場