

檔 號：

保存年限：

## 國立臺南大學 函

機關地址：700301 台南市中西區樹林街二段33號

聯絡人：賴靖怡

電話：06-2133111 分機：130

電子信箱：niki7621@mail.nutn.edu.tw

受文者：國立中興大學

發文日期：中華民國113年3月11日

發文字號：南大秘字第1130003760號

速別：普通件

密等及解密條件或保密期限：

附件：如說明二(附件一 A09670000Q\_1130003760\_doc1\_Attach1.png、附件二 A09670000Q\_1130003760\_doc1\_Attach2.pdf)

主旨：本校謹訂於本（113）年3月11日至20日辦理112年高教深耕「跨域永續創新賦能」成果展，敬邀貴校教職員生踴躍參與，並請惠予公告，請查照。

說明：

- 一、為呈現本校112年高教深耕計畫成果，特舉辦「海報暨作品展」。
- 二、活動資訊如下：
  - (一)活動日期：113年3月11日(周一)至3月20日(周三)。
  - (二)活動時間：每日09:00至17:00。
  - (三)活動地點：本校府城校區誠正大樓1樓川堂。
- 三、檢附活動海報及交通資訊，更多資訊請參閱本校高教深耕計畫官網：<https://perma.nutn.edu.tw/>。
- 四、活動聯絡人：本校深耕計畫辦公室賴小姐，電話：  
(06)2133111分機130，E-mail：  
niki7621@mail.nutn.edu.tw。

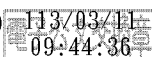
正本：大葉大學、大漢學校財團法人大漢技術學院、中華大學學校財團法人中華大學、中華學校財團法人中華科技大學、仁德醫護管理專科學校、光宇學校財團法人元培醫事科技大學、元智大學、文藻學校財團法人文藻外語大學、世新大學、正修學校財團法人正修科技大學、廣亞學校財團法人育達科技大學、明志科技大學、長庚大學、南華大學、建國科技大學、真理大學、馬偕學校財團法人馬偕醫護管理專科學校、高雄市立空中大學、高雄醫學大學、國立中山大

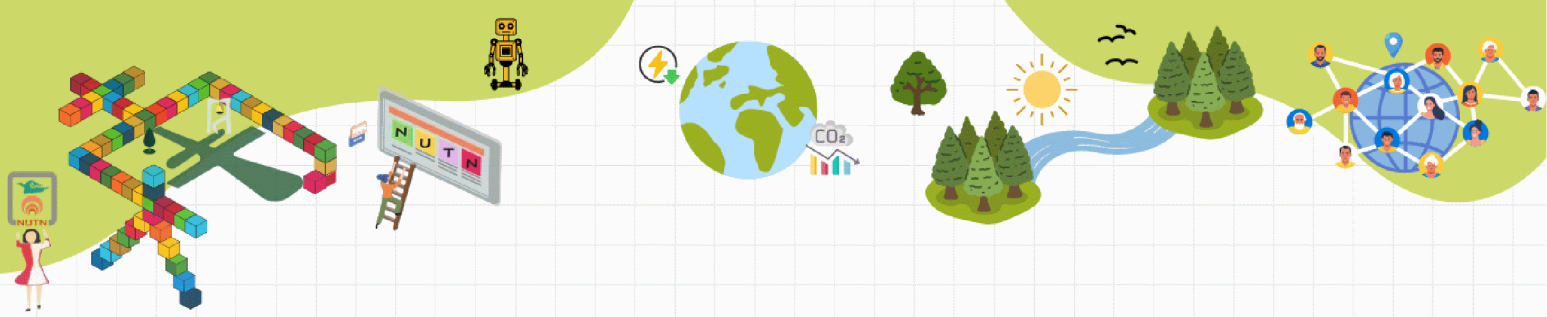
國立中興大學



1130004811 113/03/11

學、國立中央大學、國立中正大學、國立中興大學、國立成功大學、國立宜蘭大學、國立東華大學、國立空中大學、國立虎尾科技大學、國立屏東科技大學、國立政治大學、國立高雄大學、國立高雄師範大學、國立清華大學、國立雲林科技大學、國立勤益科技大學、國立嘉義大學、國立彰化師範大學、國立暨南國際大學、國立臺中科技大學、國立臺中教育大學、國立臺北大學、國立臺北科技大學、國立臺北教育大學、國立臺北護理健康大學、國立臺東大學、國立臺東專科學校、國立臺南藝術大學、國立臺灣大學、國立臺灣科技大學、國立臺灣師範大學、國立臺灣海洋大學、國立臺灣藝術大學、國立臺灣體育運動大學、國立臺北藝術大學、國立體育大學、朝陽科技大學、華夏學校財團法人華夏科技大學、華梵大學、慈濟學校財團法人慈濟科技大學、萬能學校財團法人萬能科技大學、義守大學、實踐大學、臺北市立大學、輔英科技大學、遠東科技大學、銘傳大學、龍華科技大學、國立高雄餐旅大學、國立高雄科技大學、國立臺南護理專科學校、國立澎湖科技大學、崇右學校財團法人崇右影藝科技大學、崑山科技大學、淡江大學學校財團法人淡江大學、健行學校財團法人健行科技大學、景文科技大學、慈惠醫護管理專科學校、慈濟學校財團法人慈濟大學、僑光科技大學、嘉藥學校財團法人嘉南藥理大學、臺北醫學大學、台南家專學校財團法人台南應用科技大學、輔仁大學學校財團法人輔仁大學、德明財經科技大學、黎明技術學院、樹人醫護管理專科學校、樹德科技大學、中信學校財團法人中信金融管理學院、靜宜大學、環球學校財團法人環球科技大學、中國文化大學、佛光大學、逢甲大學、中原大學、台北海洋學校財團法人台北海洋科技大學、宏國學校財團法人宏國德霖科技大學、吳鳳學校財團法人吳鳳科技大學、東南科技大學、東方學校財團法人東方設計大學、康寧學校財團法人康寧大學、亞東學校財團法人亞東科技大學、中國醫藥大學、大華學校財團法人敏實科技大學、中臺科技大學、長榮大學、中山醫學大學、玄奘大學、中華醫事科技大學、美和學校財團法人美和科技大學、東吳大學、致理學校財團法人致理科技大學、城市學校財團法人臺北城市科技大學、大同技術學院、長庚學校財團法人長庚科技大學、國立臺灣戲曲學院、東海大學、大同大學、台灣首府學校財團法人台灣首府大學、耕莘健康管理專科學校、敏惠醫護管理專科學校、南臺學校財團法人南臺科技大學、明道學校財團法人明道大學、國立臺北商業大學、醒吾學校財團法人醒吾科技大學、德育學校財團法人德育護理健康學院、弘光科技大學、國立金門大學、修平學校財團法人修平科技大學、育英醫護管理專科學校、台鋼學校財團法人台鋼科技大學、聖約翰科技大學、中國科技大學、大仁科技大學、嶺東科技大學、亞洲大學、聖母醫護管理專科學校、崇仁醫護管理專科學校、新生學校財團法人新生醫護管理專科學校、國立屏東大學、國立聯合大學、開南大學、法鼓學校財團法人法鼓文理學院、南開科技大學、馬偕學校財團法人馬偕醫學院、學校財團法人中華浸信會基督教台灣浸會神學院、臺北基督學院、財團法人一貫道天皇基金會一貫道天皇學院、國立陽明交通大學、明新學校財團法人明新科技大學

副本：本校副校長室(李) 



# 112年高教深耕成果展 跨域永續 創新賦能

## 【海報暨作品展】

📍 地點：府城校區誠正大樓1樓川堂

📅 日期：3/11 (一) ▶▶ 3/20 (三)

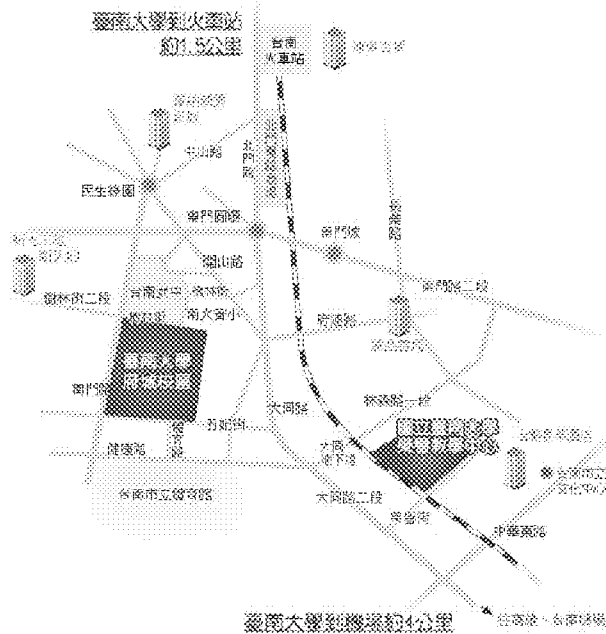
🕒 時間：每日 09:00-17:00



## 國立臺南大學

### 112 年高教深耕「跨域永續 創新賦能」成果展

#### 【交通資訊】



#### 臺南大學 府城校區

##### 坐火車

1. 搭計程車：車程約 8 分鐘，車資約 120 元。
2. 搭臺南市公車：
  - (1) 搭乘 2 路公車：從臺南火車站(北站)上車，於大南門城站下車，再循南門路-樹林街二段-至本校。
  - (2) 搭乘 5 路、0 左公車：從臺南火車站(南站)站上車，於體育公園(臺南大學)站下車，再循體育路-至本校南側校門。
3. 徒步：可循火車站(前站左轉)-(直行)北門路-東門圓環-(直行)大同路一段至一銀-(右轉接)樹林街二段-南大附小-至本校(步程約 25 分鐘)。

##### 自行開車

由仁德交流道下高速公路(往臺南市區)-循東門路-(左轉接)林森路一段-(右轉接)府連路-(直行後往右前方接)開山路-(左轉接)樹林街二段-南大附小-至本校，車程約 20 分鐘。

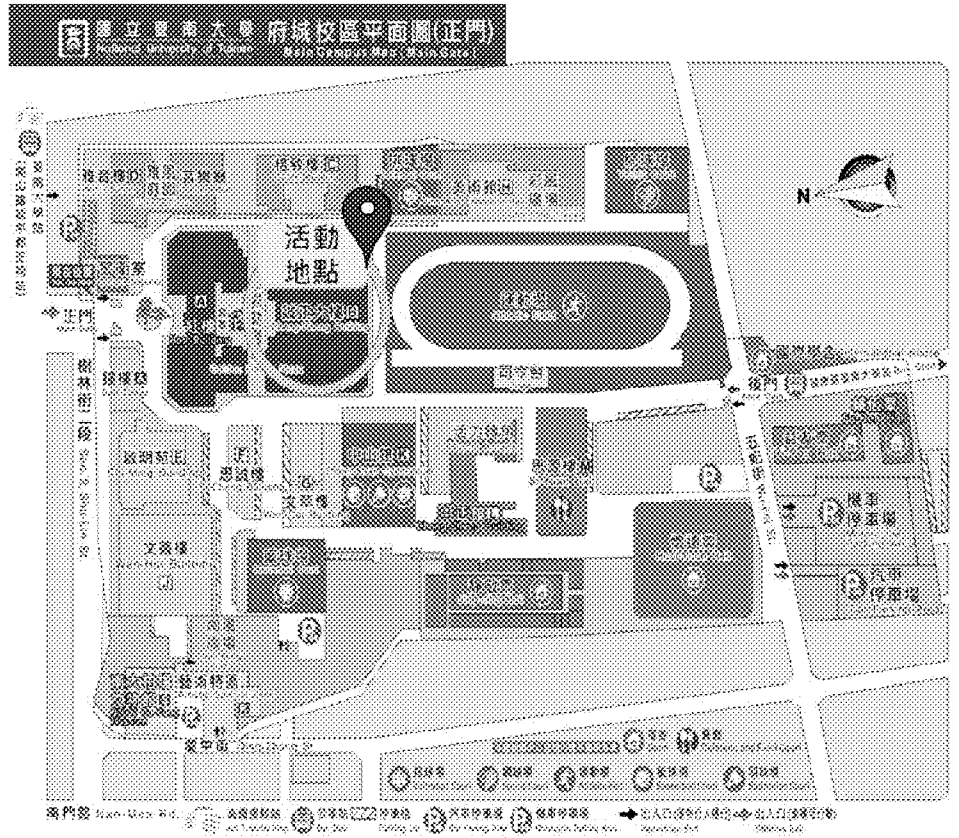
##### 搭高鐵

至 2 號出口處搭乘免費接駁車往【臺南市政府】方向(相關轉乘服務資訊，請參考高鐵網站 <https://www.thsrc.com.tw/>)，車程約 30 分鐘，於延平郡王祠(國立臺南大學)站下車往回走右轉沿著樹林街至本校(步程約 5~8 分鐘)。

# 國立臺南大學

## 112 年高教深耕「跨域永續 創新賦能」成果展

### 【國立臺南大學校區配置圖】



海報暨作品展  
誠正大樓一樓川堂