

## 國立虎尾科技大學 函

機關地址：63201雲林縣虎尾鎮文化路64號  
承辦人：柯雅羚  
電話：05-6315123  
傳真：05-6315939  
電子信箱：lingko223@nfu.edu.tw

受文者：國立中興大學

發文日期：中華民國114年1月9日

發文字號：虎科大策企字第1143000003號

速別：普通件

密等及解密條件或保密期限：

附件：教育雙生啟動AI賦能海報公告.jpg(附件1 114TD00002\_1\_09104319406.jpg)

主旨：本校謹訂於114年1月15日(三)舉辦「教育雙生·啟動AI賦能」113年度高等教育深耕計畫成果展，敬邀貴校教職員生踴躍參加，並請惠予出席人員公(差)假，請查照。

說明：

一、為整合實體教育(空間)與虛擬教育(空間)的雙生結構，發展創新與積極變革，打造優質學習環境，並融入AI輔助教與學，強調賦能機制，打破學習疆界，以提升學習主動性。本次集結113年度計畫豐碩的執行成果，規劃具共學、共創、共享、共構、共感與共融的六大展區，歡迎踴躍參與。

二、成果展資訊：

(一)活動主題：「教育雙生·啟動AI賦能」113年度高等教育深耕計畫成果展。

(二)活動時間：114年1月15日(三)9:00-16:00。(開幕式訂於上午9:10，敬邀蒞臨指導)

(三)活動地點：本校第一教學區四期前草坪。

(四)活動資訊：將同步於本校教學發展中心網站([https://ctld.nfu.edu.tw/news.php?pa=getNews2Item&news\\_id=1728](https://ctld.nfu.edu.tw/news.php?pa=getNews2Item&news_id=1728))，隨函檢附活動海報。



(五)報名資訊：本次成果展規劃多場體驗學習活動，部分活動名額有限，有意報名者請至線上系統進行報名(額滿為止)。統一報名入口：  
<https://iact.nfu.edu.tw/activities/actinfo/8e5f1c88d7ac580e646ed25a18b754e2>。

三、聯絡資訊(未盡事宜，請逕洽活動聯絡人)：

(一)教學發展中心柯助理，連絡電話05-6315123，電子郵件信箱lingko223@nfu.edu.tw。

(二)教學發展中心曾助理，連絡電話05-6315257，電子郵件信箱zxc1510@nfu.edu.tw。

正本：公私立大專校院、社團法人台灣評鑑協會

副本：

裝

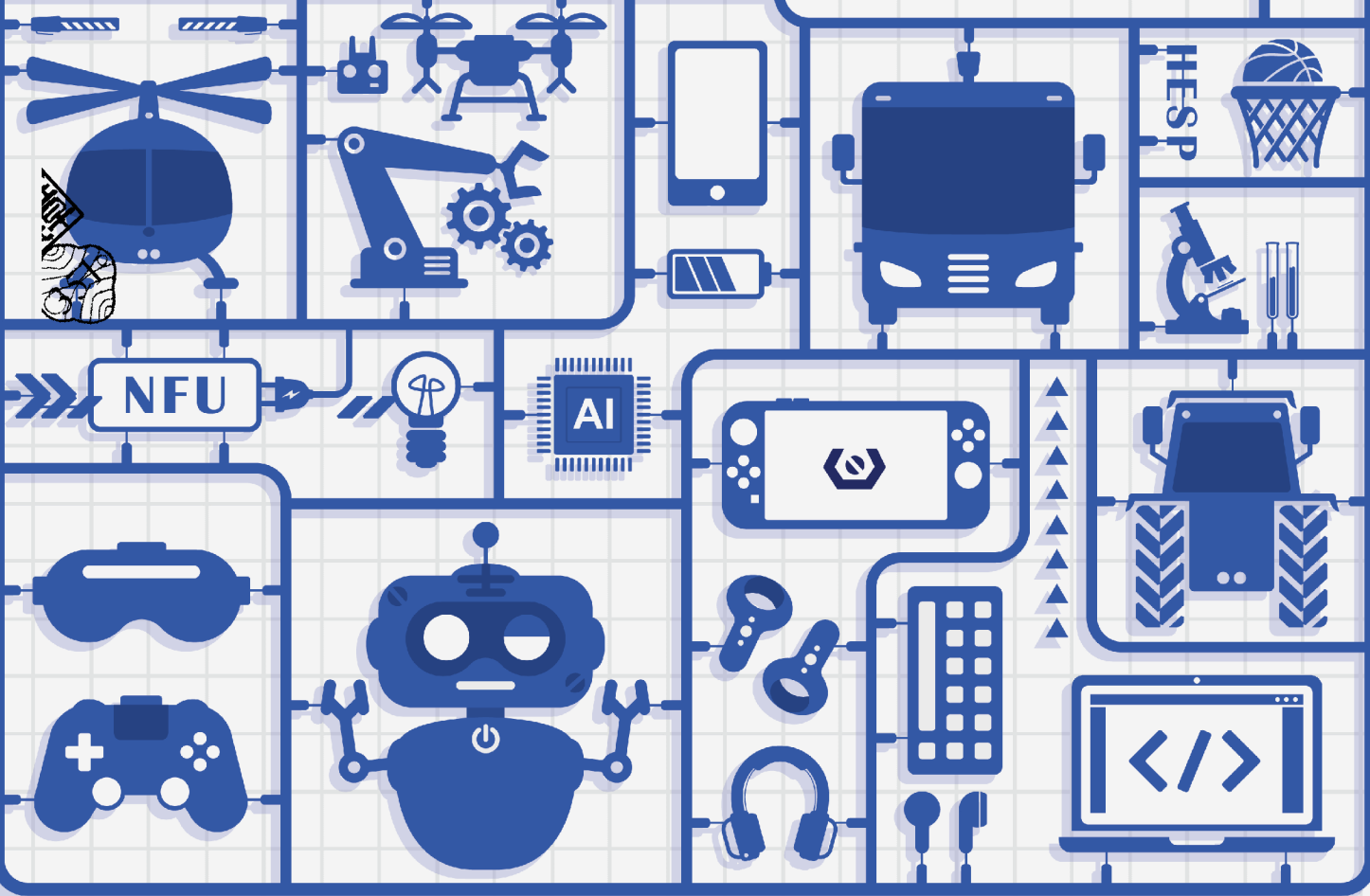
訂

線

# 教育雙生 ✨ 啟動AI賦能

EDUCATIONAL TWIN  
AI EMPOWERMENT

NATIONAL  
**FORMOSA**  
UNIVERSITY



## 國立虎尾科技大學 113年度高等教育深耕計畫成果展

Achievements Exhibition of Higher Education Sprout Project

📍 國立虎尾科技大學第一教學區四期草坪  
🕒 2025年1月15日(三) 09:00-16:00  
指導單位 | 教育部 主辦單位 | 國立虎尾科技大學

**教育共學** // 展現全校師生教學與學習的成果，包含亮點課程及校務研究反饋機制。

**科研共創** // 聚焦專業領域研發成果，體現全校總體量能。

**永續共享** // 打造地方智庫，與地方共同建構正向循環機制。

**產學共構** // 共構產業平台，導入技術為區域產業創造新價值。

**青年共感** // 培植共感青年，以包容及同理不同的文化特質。

**國際共融** // 打造國際化氛圍，以文化交流，建立友善和諧的夥伴關係。

