

檔 號：

保存年限：

馬偕學校財團法人馬偕醫護管理專科學校 函

機關地址：112021 臺北市北投區 聖景路92
號

聯絡人：秦政泰

電子信箱：t252@mail.mkc.edu.tw

聯絡電話：02-28584180

傳真電話：02-28584183

受文者：國立中興大學

發文日期：中華民國114年2月4日

發文字號：馬專教字第1140000757號

速別：普通件

密等及解密條件或保密期限：

附件：(3件) 如文(附件2 1141200061_2_113年度高等教育深耕計畫成果展示會議程.pdf、附件3 1141200061_3_關渡校區交通資訊.pdf、附件1 1141200061_1_校外人士報名表_免系統登入.odt)

主旨：本校謹定於114年03月14日辦理「113年度高等教育深耕計畫成果發表會」，敬邀貴校踴躍參加，並請惠予與會人員公假，請查照。

說明：

一、為呈現本校113年度高等教育深耕計畫成果，特舉辦「113年度高等教育深耕計畫成果發表會」，敬邀貴校教師踴躍參加，報名截止時間自即日起至03月03日止，請回傳報名表(附件1)至本校聯絡窗口信箱：t252@mail.mkc.edu.tw

二、旨揭成果發表會資訊如下(詳附件2)：

(一)日期：114年03月14日(星期五)。

(二)地點：本校關渡校區綜合教學大樓7樓國際會議廳。

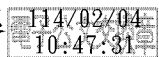
(三)海報展出：10:00-16:00。

(四)成果發表會：13:00至16:00。

三、檢附關渡校區交通資訊(附件3)。

正本：各公私立大專校院

副本：本校教務處



國立中興大學



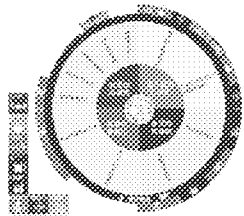
校長 蔡 承 嘉

裝

訂

線





馬偕深耕 創新永續 113 年度高等教育深耕計畫成果發表會

時間：114 年 03 月 14 日(五)

地點：關渡校區綜合大樓 7F 國際會議廳、701/702 會議室

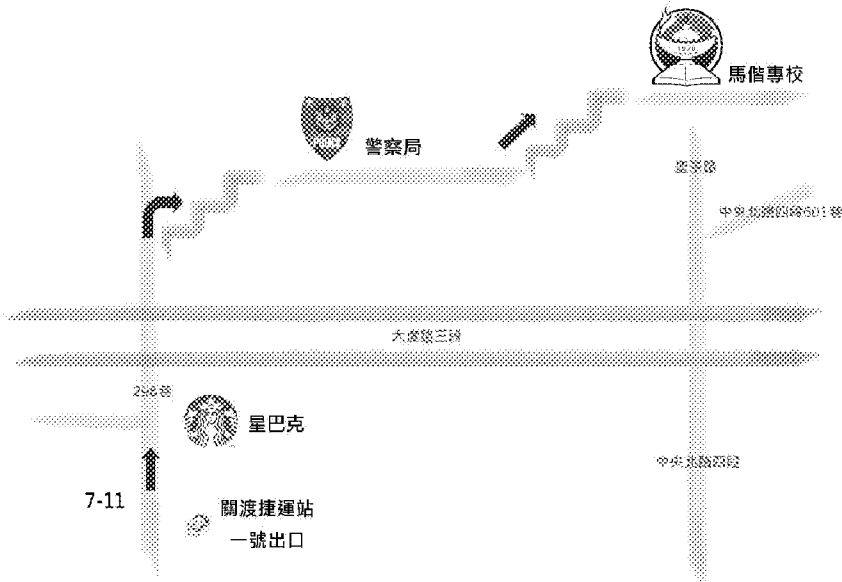
113 年度高等教育深耕計畫海報展		113 年度高等教育深耕計畫海報展		113 年度高等教育深耕計畫海報展	
10:00-12:00		12:00-13:10	報到時間	13:10-13:20	長官致詞
701 會議室/第一面向 主持人：侯本昕 主任		702 會議室/第二、三面向 主持人：林美玲 主任		國際會議廳/第一、四面向 主持人：黃瑞吉 主任	
時間	子計畫名稱&報告人	時間	子計畫名稱&報告人	時間	子計畫名稱&報告人
13:30-13:40	提升學生國際移動力 報告人：李碧霞	13:30-13:40	國際志工服務人才培育 報告人：林美玲	13:30-13:40	校務研究 報告人：梁慈愛
13:40-13:50	學生美妝核心素養能力養成計畫 報告人：張靜雯	13:40-13:50	社區長者應用科技健康管理 報告人：湯秉偉	13:40-13:50	提升新生數學基礎能力 報告人：李紋綜
13:50-14:00	跨領域課程推動—美學與流行文化 報告人：陳慶儒	13:50-14:00	視光公益關懷活動 報告人：尤振宇	13:50-14:00	C 語言工作坊 報告人：陳永瑞
14:00-14:10	生命關懷專業證照輔導計畫 報告人：林龍溢	14:00-14:10	三芝區在地食材推廣暨在地食材食農教育 報告人：柯榮貴	14:00-14:10	資訊能力大進擊 報告人：梁文華
14:10-14:20	幼兒體能遊戲 C 級指導員證照研習 報告人：呂惟帆	14:10-14:20	幼幸福保健康社會責任踏查計畫 報告人：李文貞	14:10-14:20	專業英語能力檢定及精進 報告人：孫惠玲
14:20-14:30	提升學生就業力方案 報告人：柯榮貴	14:20-14:30	技職教育在地連結(健康保健)宣導計畫 報告人：吳育安	14:20-14:30	英日語口說競賽 報告人：林美瑩
14:30-14:40	門市服務技術士丙級證照輔導 報告人：謝仲威	14:30-14:40	AIMA 研討會暨創意競賽施行計畫 報告人：陳秀玲	14:30-14:40	中文能力拔尖計畫—CWT 全民中檢證照輔導及檢定 報告人：林佩儒
14:40-14:50	教學專業數位轉型課程安排 報告人：許祖維	14:40-14:50	創新創業程式設計班(跨校教學聯盟) 報告人：陳秀玲	14:40-14:50	議題導向跨領域敘事力培育計畫:史記人物故事創新教學 報告人：劉錦源
14:50-15:00	智慧醫療教學環境及內涵提升 報告人：李瓊婷	14:50-15:00	馬偕 SDGs 教育，攜手夥伴共創未來 報告人：林泳滋	14:50-15:00	職涯輔導施測暨持續追蹤畢業生流向 報告人：陳家蓁
15:00-15:10	提升教師通識博雅素養與跨域思維 報告人：呂漢軍	15:00-15:10	情緒扎根成長計畫 報告人：詹婉鈺	15:00-15:10	完善就學協助機制，有效促進社會流動 報告人：顏政通
15:10-15:30	Q&A 時間	15:10-15:30	Q&A 時間	15:10-15:30	Q&A 時間

歡迎蒞臨參觀

馬偕專校-關渡校區交通資訊

◎ 步行方式：

捷運淡水線(至關渡站下車) → 1號出口 → 步行10分鐘 → 馬偕專校



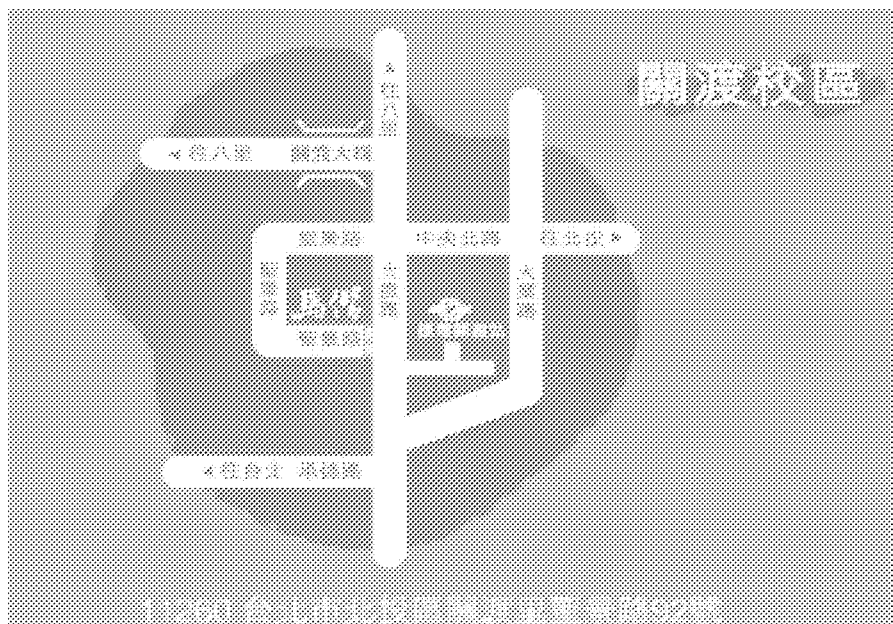
◎ 搭乘大眾交通運輸工具：

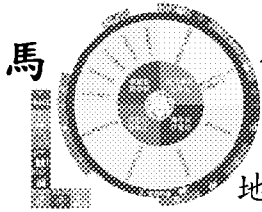
(1)台北火車站→ 捷運淡水線(至關渡站下車)

→ 1號出口→ 搭駁公車(大南客運)或步行十分鐘→ 關渡校區

(2)搭乘公車 302、550、756、757、紅23、紅35

→ 關渡站下車步行十分鐘→ 關渡校區





馬

偕深耕 創新永續

113年度高等教育深耕計畫成果發表會 報名表

時間：114年03月14日(五)

地點：關渡校區綜合大樓 7F 國際會議廳、701/702 會議室

學校單位名稱	
職稱	
姓名	
連絡電話(手機)	
電子郵件	
用餐	<input type="checkbox"/> 葷食 <input type="checkbox"/> 素食 <input type="checkbox"/> 無須備餐
交通方式	<input type="checkbox"/> 自行前往 <input type="checkbox"/> 開車(車號:)



◎報名方式：

電子郵件報名：請填妥報名表後回傳 t252@mail.mkc.edu.tw 秦先生

◎報名截止日期：敬請於 114 年 03 月 03 日(星期一) 23:59 前完成報名。

◎聯絡電話：馬偕學校財團法人馬偕醫護管理專科學校 教學發展中心 (02) 2858-4180 分機 2206